

なかやしきふれあい 文化祭

お気がるに
どうぞ!

◆ステージ特別出演◆

★3/1(土)

- ・上瀬谷小学校4年生
コンポストワールド
～コンポストは世界を救う～
- ・瀬谷中学校合唱部

3月1日(土)・3月2日(日)
10:00～15:00

ステージ プログラム / 1F体育室

★3/1(土)

《午前》

- 10:00～ 上瀬谷小学校4年生 (ゲスト)
- 10:15～ Jockeys (バンド)
- 10:30～ 民謡勇政会
- 10:45～ クラリネット デュオ
- 11:00～ 瀬谷中学校合唱部 (ゲスト)

《午後》

- 13:00～ ハーブ (オカリナ)
- 13:15～ パパリナ (フラダンス)
- 13:30～ なかやしき女声コーラス
- 13:45～ 菜の花リトミック
(親子楽器演奏)

★3/2(日)

《午前》

- 10:00～ どどんが団(太鼓)
- 10:15～ レインボーシャーク
(ヒップホップダンス)

10:30～ 辛夷の会 (太極拳)

- 10:45～ チェアエクササイズ (体操)

- 11:00～ クラリネット トリオ

- 11:15～ KARAKU

(ヒップホップダンス)

- 11:30～ HAJIME(太鼓)

体験・ワークショップ / 2F 各部屋、ロビー

★3/1(土)

◆カスタムボールペン作り

《あずまのの森の手芸部》

◆多肉植物ワークショップ

seaLeaf 《KARAKUマルシェ》

◆お茶席体験

《つくしの会》

◆凧作り

《日本の凧の会》

◆お菓子釣りゲームなど

《上瀬谷小地域学校協働本部》

<健康ブース無料>

❖株)かわせ薬局 (体組成計など)

❖有)イシケンスポーツ (足と靴の相談会)

★3/2(日)

◆デコレーションスクイーズ&

タルトロゼット作り

《KARAKUマルシェ》

◆プログラミング体験

《中屋敷プログラミングクラブ》

◆凧作り

《日本の凧の会》

◆お茶席体験

《若紫会》

❖内容が変更になる場合があります。

❖体験・ワークショップは無くなり次第終了となります。

❖料金等は当日各ブースでご確認ください。

イメージ写真

★じゃんけん大会★

・3/1(土)12:30~
・3/2(日)13:30~

センター25周年記念
公式キャラクター「なかち
くっぴマグカップ」
じゃんけんに勝った方
計50名様にプレゼント



展示/1F体育室

- ❖上瀬谷小学校
- ❖瀬谷支援学校
- ❖大門小学校4年生
(花とまちをもり上げよう！
フラワーファインプロジェクト)
大門小学校5年生
(学校、学区内の魅力を伝えるリーフレット)
- ❖瀬谷中学校 (美術部)
- ❖横浜瀬谷高校(未来共創プロジェクト)



展示/2F各部屋、廊下

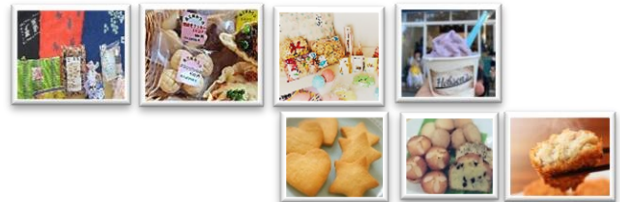
- ❖あじさいの会 (俳句)
- ❖あづまの森の手芸部 (手芸)
- ❖あみあみスタイル (あみもの)
- ❖絵画の楽校 (色鉛筆・水彩画)
- ❖気軽にプチ絵 (色鉛筆画)
- ❖樺の会 (書道)
- ❖ちりめん (手芸)
- ❖日本の凧の会横浜支部 (凧)
- ❖花みずきの会 (水彩画)
- ❖ひまわり手芸の会 (パッチワーク)
- ❖フェネルの会 (絵手紙)
- ❖フラワーサークルオルレア
(生花アレンジ)
- ❖Peaぐりーん (紙バンド手芸)
- ❖ももの会 (つるし雛)



販売/2F

★3/1のみ出店

- Aco-solo-G手芸部
クリククラフトカード、ポニーフック
キーホルダータグ、リボンブックマーカーなど
 - あづまの森の手芸部
アクセサリ、ミニバックなどハンドメイド小物
 - KARAKUコンポスト
- 【福祉事業所 自主製品】
- いぶきの風 ■せや福祉ホーム ■せや活動
ホーム太陽 ■でっかいそら ■ぱんの木
雑貨・お弁当・惣菜・パン・お菓子
珈琲・ホブソンスアイスクリームなど



イメージ写真

★3/2のみ出店

- フラワーサークルオルレア
アレンジメント、リースなど
- キッチンカー コマデリ
お弁当
- キッチンカー BAKERY HINATA
ハンバーガー、菓子パンなど



★3/2のみ出店

★3/1・3/2の2日間

- あみあみスタイル
あみもの雑貨
- ちりめん
手芸小物
- ひまわり手芸の会
パッチワーク雑貨
- Peaぐりーん
紙バンド手芸雑貨
- KARAKUマルシェ
キムチの素、韓国惣菜、弁当<<純'sコッチン>>
- KARAKUマルシェ
・神奈川野菜の即売会
«@kanayasa_project»
- ・焼き菓子販売
«@CK.Bake»



❖内容が変更になる場合があります。❖体験コーナー、物販は無くなり次第終了となります。
❖当日は公共交通機関をご利用ください。❖詳細は地区センターまでお問い合わせください。

中屋敷地区センター ☎045-304-3100

